

Projektutbud

Produkter och tjänster för framgångsrik projektkultur

Partner

För att kunna erbjuda våra kunder ett heltäckande utbud inom projektområdet arbetar Effektiv Projektkonsult och Projecticon tillsammans. Detta innebär att de lösningar vi levererar håller en mycket hög kvalitet och att vi kan ge det stöd som behövs i er organisation.

Samarbete för framgångsrik projektkultur

Jönköpingsföretaget Effektiv Projektkonsult och Projecticon har ett djupt samarbete med utgångspunkt i företagens gemensamma syn på dokumentering av och metodiken kring att driva projekt.

En gemensam utgångspunkt är att de flesta medelstora och större företag har idag strukturerade arbetsrutiner för projekthantering men dessa är ofta inaktiva och ej anpassade till den aktuella organisationen, projektportföljen och marknadens krav.

För en effektivisera projektkulturen erbjuder vi marknaden utbildningar i projektmetodik, projektstödsystemet PKS samt möjligheten till stöd i projektarbetets alla faser.

Om Effektiv projektkonsult

Effektiv Projektkonsult har sitt säte på Science Park i Jönköping sedan april 2004. I samband med medarbetarnas magisterutbildning inom projektledning upptäcktes behovet av extern hjälp i förbättringen av projekthanteringen hos många företag.

Med en bred kompetens inom teknik och ledarskap har vi kunskap om problemlösning på detaljnivå. Vi hjälper företag att effektivisera det dagliga arbetet genom att tydliggöra och kartlägga arbetsrutiner samt informations- och beslutsflöden i organisationen. Vi arbetar också med fokus på den enskilde anställdes arbete i organisationen och projektet.

Om Projection

Projecticons är ett konsultföretag som specialiserat sig på projekthantering i alla typer av miljöer för att hjälpa kunderna att bli mer effektiva och bättre nå sina mål.

Medarbetarna har mer än 25 års erfarenhet inom projekthantering. Företaget arbetar med projekt som medel för samverkan, organisering och måluppfyllnad. Projecticon har arbetat fram ett ProjektKunskapsStöd för projekthantering, PKS, baserat på erfarenhet från mer än 1000 projekt i Sverige och internationellt.

PKS är uppbyggd på ett sådant sätt att den lätt kan anpassas till alla typer av kunder och projekt för att ge det stöd som behövs. Projektstödsystemet är väletablerat hos kunder som Volvo Construction Equipment, Unibet, Hilding Anders, Cardo Group samt University of Asmara. Företaget finns i Stockholm och Malmö.

Samarbetet

Med gemensamma tjänster och produkter från Effektiv Projektkonsult och Projecticon erbjuds marknaden en helhetslösning för en effektivisering av projektgenomförande i organisationen.

Målet med samarbetet är att gemensamt ge kunderna en komplett lösning, från dokumentanpassning i det enskilda projektet till revision av projektportföljen och utveckling av projektkulturen. Därmed bygger vi långsiktiga relationer med våra kunder.

Med samarbetet stärks det gemensamma utbudet genom Effektiv Projektkonsults nytänkande och drivkraft samt med Projecticons gedigna erfarenhet inom projekthantering.

Innehåll

Produkter

PKS - ProjektKunskapsStöd	3-7
PKS - Riskhantering	8-11
PKS - Projektstartstöd	12-15
PKS - Beställarstöd	16-19

Tjänster

Kvalitetssäkring i projekt	20
Projektrevision	21-22
Projektutvärdering	23-24
Tidrevision	25
PKS - utbildning intern	26-27
PKS - utbildning extern	28-29
Projektutbildningar	30-31

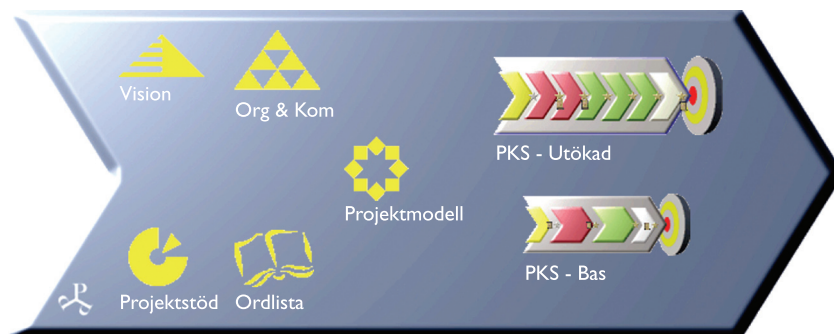
Kontakt

Effektiv projektkonsult	32
Projecticon	32

PKS -ProjektKunskapsStöd

- Ett intuitivt kunskapsstöd för alla typer av projekt i alla miljöer tillgängligt på Internet/ Intranet.
- Ger stöd åt alla medarbetare i projektet.
- Ger hela företaget organisationen gemensamma begrepp vid projekthantering.

Grunden



Baserat på mer än 20 års erfarenhet, tusentals vetgiriga projektmedarbetare, projektledare och chefer som deltagit i våra seminarier samt utveckling och etablering av projektmodeller som PROPS, PRIME, PROPER, PUSCH, AlfaPro etc kan vi nu erbjuda Projecticon PKS - ProjektKunskapsStöd.

Varför webbaserat

Under de senaste åren har vi identifierat ett stort behov hos projektmedarbetare på alla nivåer i en organisation, att kunna få tillgång till ett praktiskt och användbart stöd i olika situationer såväl under projektets förarbete som start-, genomförande- och avslutsfaser.

Dessutom har vi noterat att stöd behövs för styrgrupper och ledning vid:

- Urval av projekt
- Beslutspunkter under projekten
- Uppföljning av projektens resultat
- Målmätning

Vi vet också att traditionella kunskapsstöd som litteratur och projekthandböcker alltför ofta samlar damm i bokhyllan.

Med – Projecticon PKS - ProjektKunskapsStöd på Internet/Intranät har alla som arbetar med projekt alltid tillgång till ett uppdaterat stöd.

Redan nu används stödet inom bl a Volvo Construction Equipment, Cardo Group, Unibet, University of Asmara och Hilding Anders, både i Sverige och utomlands.

Varför ett kunskapsstöd

Det varje användare uppnår med kunskapsstödet är tillgänglighet till användbar, uppdaterad kunskap när den behövs i en aktuell situation t ex

- Under startarbetet för att ta fram en projektbeskrivning
- Under genomförandet för att kunna följa upp projektarbetet
- För att få ett beslutsstöd eller vid en beslutspunkt.

Både vi och Ni vet av erfarenhet att det krävs betydligt mer för att lyckas med projekt och uppnå de uppställda effektmålen än att ha duktiga projektledare och projektmedarbetare

Projekt innebär samverkan inom och mellan organisationer och grupper, men ytterst handlar det om samverkan mellan människor som förstår varandra och har en gemensam projektkultur.

Vårt kunskapsstöd ger möjlighet till betydligt bättre samverkansformer och bättre förutsättningar för att bygga en projektkultur och att nå ökad måluppfyllelse i det enskilda projektet.

Med det menar vi att hela organisationen, enkelt uttryckt

- Har samma insikt i betydelsen av, samt använder gemensamma begrepp
- Använder projekt som en naturlig samverkansform vid tvärorganisatorisk samverkan mot ett gemensamt mål
- Har samma grundföreställning om arbetsgången i ett projekt
- Är inriktade på att ta sig i mål och faktiskt också ta sig till samma mål

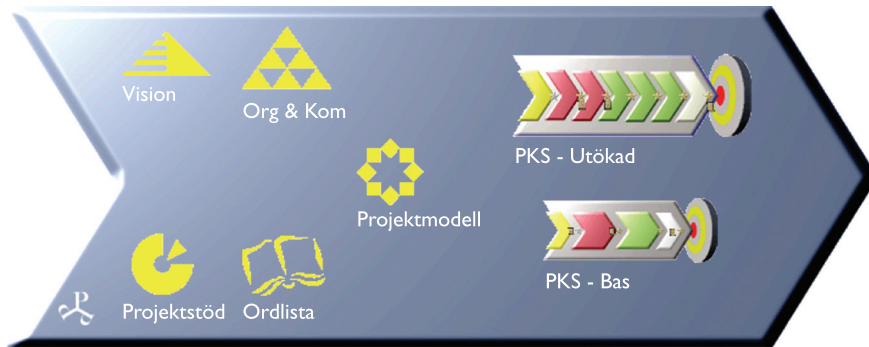
Grundelementen för att etablera en projektkultur finns lättillgängliga i kunskapsstödet.

Kunskapsstödet



Kunskapsstödet är uppbyggt kring ett grafiskt användargränssnitt där varje element innehåller ett anpassat stöd både konceptuellt och i den aktuella situationen. Stödet finns tillgängligt på både svenska och engelska.

Byggstenar för projektkultur



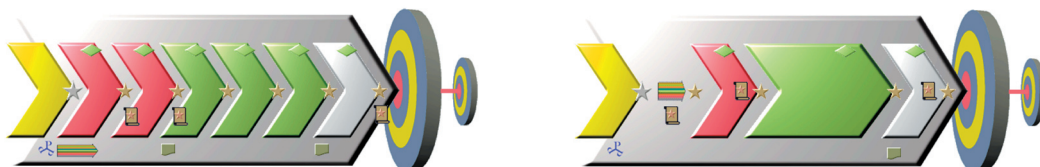
Följande element kan utgöra byggstenar vid etableringen av en projektkultur enligt Projecticon-modellen men ger även stöd vid hanteringen av det enskilda projektet.

Vid klick på varje element erhålls en användbar beskrivning som kan tillämpas direkt eller anpassas till varje enskild kund.

- **Vision** - Uttrycker visionen för projekt och projekthantering och är en av byggstenarna i projektkulturen
- **Org & Kom** - Ger en beskrivning över de organisatoriska förutsättningarna för ett framgångsrikt projektarbete samt ger generella rollbeskrivningar för projektets olika samverkande medlemmar
- **Projektmodell** - Beskriver kunskapsstödet vid projektets genomförande av enklare samt mer komplexa projekt samt en förklaring över de olika elementen i flödet. Från idé till målverifiering.
Beskriver också den tillämpade generiska projektmetodik som är tillämpbar på såväl projekt som aktivitetsnivå.
- **Ordlista** - Innehåller alla de begrepp som är förknippade med projektledning och projektarbete samt ger en kort begreppsförklaring som grund för ett gemensamt projektspråk
- **Projektstöd** - Ger en beskrivning över det stöd som behöver finnas i en projektintensiv miljö och som vi kan erbjuda våra kunder om så önskas.

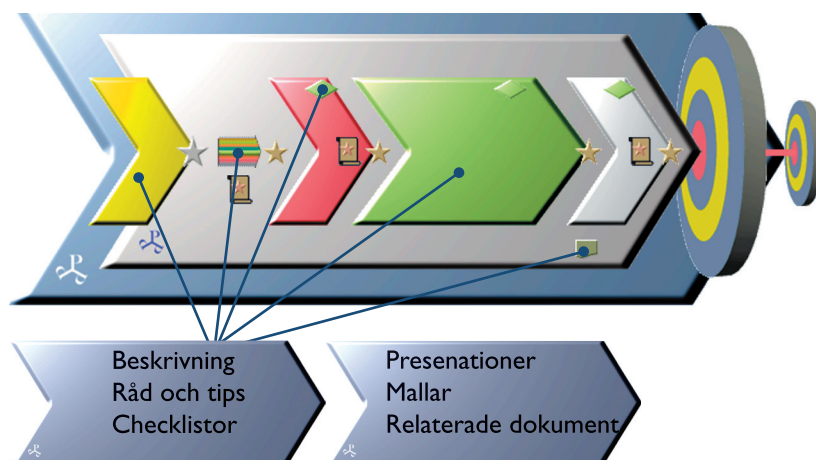
Två stycken flöden

Det finns två beskrivna projektkflöden, ett enklare flöde tillämpbart på i stort sett alla typer av förändringar som genomförs i projektform och ett mer avancerat flöde nedbrutet i flera faser avsett för mer komplexa förändringar.



Det finns två beskrivna projektkflöden, ett Bas-flöde tillämpbart på i stort sett alla typer av förändringar som genomförs i projektform och ett Utökad flöde nedbrutet i flera faser avsett för mer komplexa förändringar.

Kunskapen



I den definierade situationen har Du tillgång till den kunskap som behövs i form av textbeskrivningar, mallar, checklistor, råd och tips samt exempel, dokument och stödjande presentationsmaterial. Vi utvecklar materialet kontinuerligt.

Allt material kan skrivas ut, e-postas och sparas på den egna datorn. Mallar kan fyllas i och sparas i en egen projektfil eller i ett dokumenthanteringssystem som vi kan erbjuda.



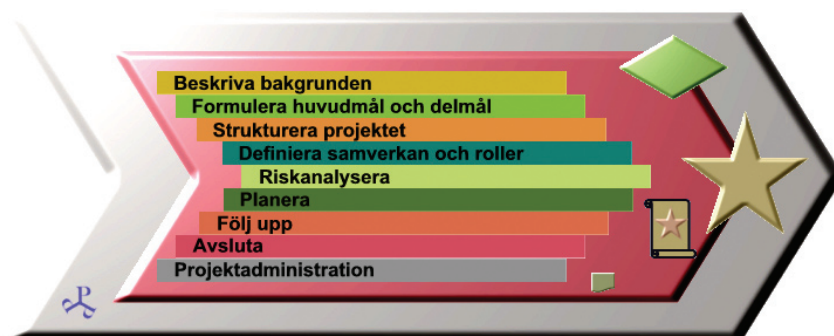
Stjärnan är en symbol för "beslutspunkterna". Dessa reglerar vad som ska beslutas och vara gjort innan klartecken kan ges att gå vidare med arbetet.



Denna symbol markerar att det är dags att ta fram kontrolldokument, i samband med beslutspunkt. Hjälp och stöd finns för varje moment.



Målet är tydligt genom hela arbetet. Redan på planeringsstadiet finns stöd och hjälp att formulera och specificera vilka mål som gäller. Var och en som ger ett uppdrag åt någon annan i projektet skall alltid kunna klargöra det förväntade målet och effekten av uppdraget. I målmomentet finns också riktlinjer för hur projektet ska utvärderas och avslutas.



Arbetsättet finns med hela tiden och är specificerat i varje viktigt delmoment för att ge tydlighet och stöd i hur och vad som ska göras.

Tillgänglighet

Kunskapsstödet erbjuds över Internet men kan också installeras på Ert Intranät om så önskas.

All kommunikation sker på ett mycket säkert sätt över Internet med hjälp av en elektronisk identitetshandling, ett så kallat certifikat som uppfyller EU krav för säker elektronisk dokumentöverföring.

Länkar till egna befintliga dokument på Intranät i html-format kan skapas om så önskas.

Anpassningar

Om så önskas kan kunskapsstödet anpassas till Din egen projektmiljö och det projektflyde som kanske redan finns etablerat.

Projektmodellen kan ytterligare förfinas för olika typer av projekt, och därmed bli ett vassare verktyg i det enskilda projektet.

Kostnad

- Företagslicens
 - 250 000:- exkl.moms
 - 50 000:- exkl.moms per år start år två.
 - Grafisk anpassning ingår
 - Övriga anpassningar och dokumentlänkning sker mot offert

- Enskild licens
 - 3 150:- exkl.moms
 - Ett års abbonnemang

PKS-Riskhantering

Ett intuitivt kunskapsstöd tillgängligt på internet för Dig som deltar i projektarbetet som beställare, styrgruppsmedlem, projektledare eller medarbetare av alla typer av projekt i alla miljöer.

Ger stöd när Du ska hantera riskerna inom ditt ansvarsområde.

Ger Dig stöd vid uppföljningen under projektet.

Ger hela projektet gemensamma begrepp vid riskhantering.

Grunden

Baserat på mer än 20 års erfarenhet, 1000-tals otydliga projektbeställare, osäkra och vetgiriga projektledare och projektmedarbetare som deltagit i våra seminarier samt utveckling och etablering av projektmodeller som PROPS, PRIME, PROPER, PUSCH, AlfaPro etc kan vi nu erbjuda Projecticon PKS - ProjektKunskapsStöd.

Varför webbaserat

Under de senaste åren har vi identifierat ett stort behov hos projektmedarbetare på alla nivåer i en organisation, att kunna få tillgång till ett praktiskt och användbart stöd i olika situationer såväl under projektets förarbete som start-, genomförande- och avslutsfaser.

Dessutom har vi noterat att ett riskhanteringsstöd behövs vid

- Beställning av projektet

- Framtagning av projektbeskrivningar

- Under genomförandet såväl på projekt som aktivitetsnivå

- Överföring av resultatet efter avslutat projektarbete

Vi vet också att traditionella kunskapsstöd som litteratur och projekthandböcker alltför ofta samlar damm i bokhyllan.

Med – Projecticon PKS - ProjektKunskapsStöd på Internet har Du alltid tillgång till ett uppdaterat stöd anpassat till din egen situation.

Redan nu används stödet inom bl a Volvo Construction Equipment och HildingAnders, Unibet och Cardo och många användare mindre företag och organisationer både i Sverige och utomlands.

Varför ett kunskapsstöd

Det Du uppnår med kunskapsstödet är tillgänglighet till användbar, uppdaterad kunskap när Du behöver den t ex

- Vid riskidentifieringen och beskrivningen av de konkreta riskerna
- När du skall värdera riskerna
- När du ska definiera ansvar och befogenheter vid riskhanteringen
- För att kunna hantera risker med framförhållning
- Under genomförandet för att i tid motverka identifierade risker
- För att ge underlag vid en beslutspunkt
- När du ska uppmärksamma på framtida risker efter fullgjort arbete
- För att undvika att risker inträffar

Både vi och Du vet av erfarenhet att det krävs betydligt mer för att lyckas med projekt och uppnå de uppställda effektmålen än att ha duktiga projektledare och projektmedarbetare.

Projekt innebär samverkan inom och mellan organisationer och grupper, men ytterst handlar det om samverkan mellan människor som förstår varandra och har en gemensam projektkultur.

Vårt kunskapsstöd ger möjlighet till tydlig och bra samverkan och bättre förutsättningar att nå ökad måluppfyllelse i det enskilda projektet utan att ha gjort samma misstag som förut.

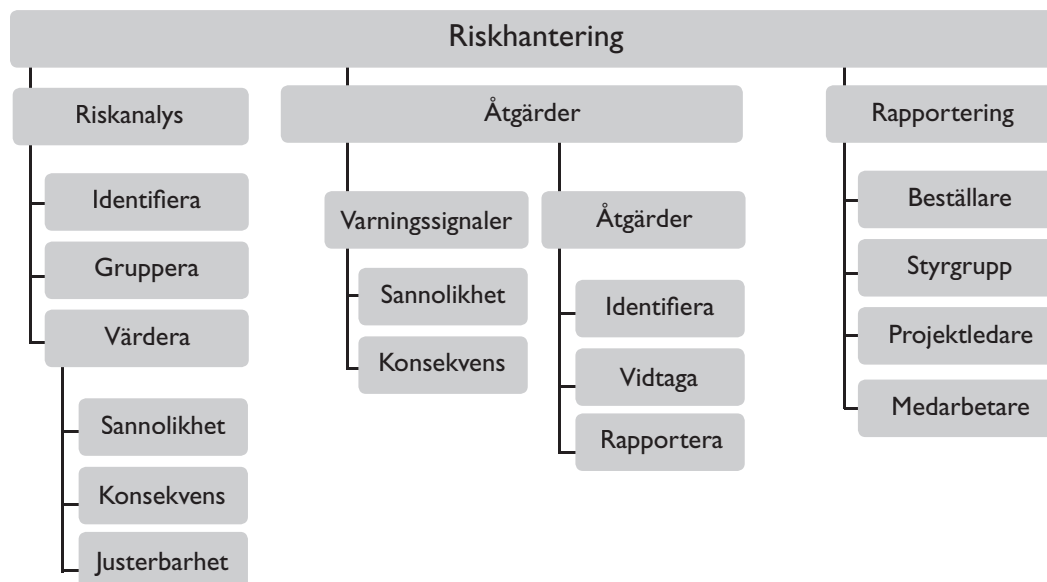
Tack vare att Du som beställare/projektledare och projektmedarbetare arbetar på samma tydliga sätt uppnår ni:

- Klara realistiska förutsättningar för varje projekt
- Gemensam riskuppfattning och förmåga att undvika riskerna.
- Tydliga roller och klar rollfördelning vid riskhanteringen
- Samma grundföreställning om arbetsgången i ett projekt

Grundelementen för att etablera en projektkultur finns lättillgängliga i PKS.

Kunskapsstödet

Följande element utgör byggstenarna vid riskhanteringen under ett projekt. Vid klick på varje element erhålls en användbar beskrivning som Du kan tillämpa direkt eller anpassa till Ditt eget behov.



Stödet finns tillgängligt på både svenska och engelska.

Kunskapen

Den metod Du får tillgång till är användbar när som helst under projektarbetet. Såväl i starten som under genomförandet och avslutningen av projektet.

Du får tillgång till en beskrivning hur du hanterar riskerna från identifiering till vidtagna åtgärder samt exempel, mallar och checklistor. Vi utvecklar materialet kontinuerligt.

Allt material kan skrivas ut, e-postas och sparas på den egna datorn. Mallar kan fyllas i och sparas.



Tillgängligheten

Kunskapsstödet erbjuds över Internet men kan också installeras på Intranät om så önskas.

All kommunikation sker på ett mycket säkert sätt över Internet med hjälp av en elektronisk identitetshandling, ett så kallat certifikat som uppfyller EU krav för säker elektronisk dokumentöverföring.

Länkar till egna befintliga dokument på Intranät i html-format kan skapas om så önskas.

Anpassningar

Om så önskas kan kunskapsstödet anpassas till Din egen projektmiljö och det projektflyde som kanske redan finns etablerat.

Projektmodellen kan ytterligare förfinas för olika typer av projekt, och därmed bli ett vassare verktyg i det enskilda projektet.

Kostnad

- Enskild licens
1 850:- exkl.moms
Ett års abonnemang

PKS-Projektstart

Ett intuitivt kunskapsstöd för Dig som deltar i projektstartsarbetet som beställare, styrgruppsmedlem, projektledare eller medarbetare av alla typer av projekt i alla miljöer tillgängligt på Internet.

Ger stöd när Du ska göra Ditt arbete under beställnings- eller startfasen.

Ger Dig stöd vid beslutsfattandet under projektet.

Ger hela företaget/ organisationen gemensamma begrepp vid projekthantering.

Grunden

Baserat på mer än 20 års erfarenhet, 1000-tals otydliga projektbeställare, osäkra och vetgiriga projektledare och projektmedarbetare som deltagit i våra seminarier samt utveckling och etablering av projektmodeller som PROPS, PRIME, PROPER, PUSCH, AlfaPro etc kan vi nu erbjuda Projecticon PKS - ProjektKunskapsStöd.

Varför webbaserat

Under de senaste åren har vi identifierat ett stort behov hos projektmedarbetare på alla nivåer i en organisation, att kunna få tillgång till ett praktiskt och användbart stöd i olika situationer såväl under projektets förarbete som start-, genomförande- och avslutsfaser.

Dessutom har vi noterat att stöd behövs vid:

- Beställning av projekt
- Framtagning av projektbeskrivningar
- Beslutshantering
- Målbekräftelse

Vi vet också att traditionella kunskapsstöd som litteratur och projekthandböcker alltför ofta samlar damm i bokhyllan.

Med – Projecticon PKS - ProjektKunskapsStöd på Internet har Du alltid tillgång till ett uppdaterat stöd anpassat till din egen situation.

Redan nu används stödet inom bl a Volvo Construction Equipment och Hilding Anders, Unibet och Cardo Group och många användare i mindre företag och organisationer både i Sverige och utomlands.

Varför ett kunskapsstöd

Det Du uppnår med kunskapsstödet är tillgänglighet till användbar, uppdaterad kunskap när Du behöver den t ex

- Vid målformulering
- När du skall definiera innehåll och avgränsningar
- För att hitta rätt roller och samverkan
- För att kunna hantera risker med framförhållning
- Under genomförandet för att planera och följa upp projektarbetet
- För att få ett beslutsstöd vid en beslutspunkt
- När du vill ha ett tydligt avslut
- När du vill bekräfta måluppfyllelsen

Både vi och Du vet av erfarenhet att det krävs betydligt mer för att lyckas med projekt och uppnå de uppställda effektmålen än att ha duktiga projektledare och projektmedarbetare.

Projekt innebär samverkan inom och mellan organisationer och grupper, men ytterst handlar det om samverkan mellan människor som förstår varandra och har en gemensam projektkultur.

Vårt kunskapsstöd ger möjlighet till tydlig och bra samverkan och bättre förutsättningar att nå ökad måluppfyllelse i det enskilda projektet.

Tack vare att Du som beställare/ projektledare och projektmedarbetare arbetar på samma tydliga sätt uppnår ni:

- Klara realistiska förutsättningar för varje projekt
- Gemensam måluppfattning och förmåga att ta sig till samma mål
- Tydliga roller och klar rollfördelning
- Samma grundföreställning om arbetsgången i ett projekt

Grundelementen för att etablera en projektkultur finns lättillgängliga i PKS.

Kunskapsstödet

Vare sig Du arbetar med projekt som har ett enklare flöde där projektdirektivet utgör förutsättningarna för en startfas med projektledaren som ansvarig eller ett mer avancerat flöde där initiering och start är nedbrutet i två faser dels en projektbeställningsfas dels en projektbeskrivningsfas är stödet upplagt på samma sätt och användbart för Dig.

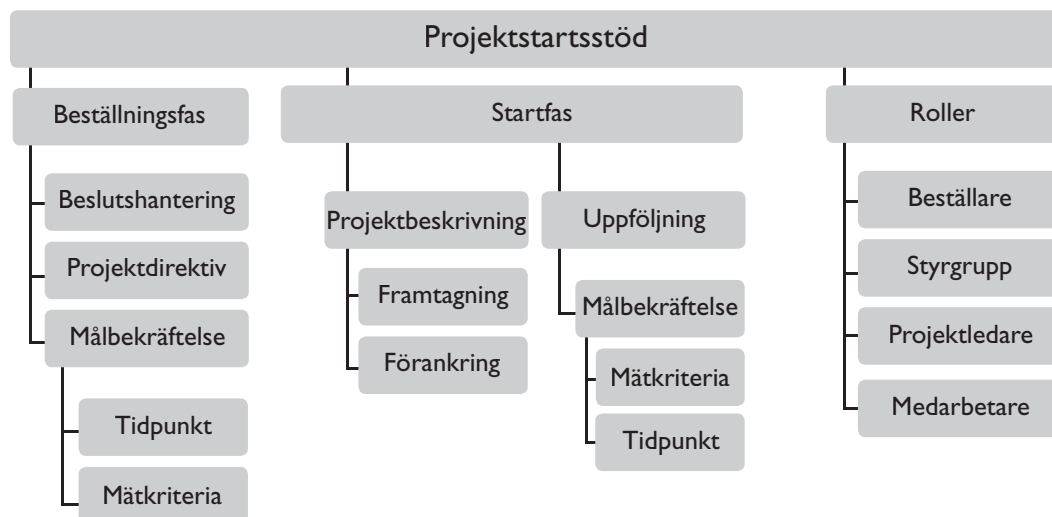
Stödet finns tillgängligt på både svenska och engelska.

Kunskapen

Följande element utgör byggstenarna vid beställningen av ett projekt under projektbeställningsfasen samt vid framtagningen av projektbeskrivningen under startfasen enligt Projecticon-modellen.

Vid klick på varje element erhålls en användbar beskrivning som Du kan tillämpa direkt eller anpassa till Ditt eget behov.

Du identifierar den aktuella situationen i beställningsarbetet från ledningsbeslut till målbekräftelse över aktiviteter och etappmål till den detaljeringsgrad du vill ha samt klickar på det aktuella elementet för att få exakt det stöd du behöver för att kunna hantera situationen.



I den definierade situationen har Du tillgång till den kunskap som behövs i form av textbeskrivningar med instruktioner hur du skall hantera den aktuella situationen, mallar, checklistor, råd och tips samt exempel och stödjande presentationsmaterial. Vi utvecklar materialet kontinuerligt.

Allt material kan skrivas ut, e-postas och sparas på den egna datorn. Mallar kan fyllas i och sparas.

Tillgängligheten

Kunskapsstödet erbjuds över Internet men kan också installeras på Intranät om så önskas.

All kommunikation sker på ett mycket säkert sätt över Internet med hjälp av en elektronisk identitetshandling, ett så kallat certifikat som uppfyller EU krav för säker elektronisk dokumentöverföring.

Länkar till egna befintliga dokument på Intranät i html-format kan skapas om så önskas.

Anpassningar

Om så önskas kan kunskapsstödet anpassas till Din egen projektmiljö och det projektflyde som kanske redan finns etablerat.

Projektstartsstödet kan ytterligare förfinas för olika typer av projekt, och därmed bli ett vassare verktyg i det enskilda projektet.

Kostnad

- Enskild licens
I 850:- exkl.moms
Ett års abonnemang

PKS-Beställare

Ett intuitivt kunskapsstöd för Dig som beställare av alla typer av projekt i alla miljöer tillgängligt på Internet.

Ger stöd när Du ska formalisera Dina tankar och ta fram ditt direktiv/ beställning.

Ger Dig stöd vid beslutsfattandet under projektet.

Ger hela företaget/ organisationen gemensamma begrepp vid projekthantering.

Grunden

Baserat på mer än 20 års erfarenhet, 1000-tals otydliga projektbeställare, osäkra och vetgiriga projektledare och projektmedarbetare som deltagit i våra seminarier samt utveckling och etablering av projektmodeller som PROPS, PRIME, PROPER, PUSCH, AlfaPro etc kan vi nu erbjuda Projecticon PKS - ProjektKunskapsStöd.

Varför webbaserat

Under de senaste åren har vi identifierat ett stort behov hos projektmedarbetare på alla nivåer i en organisation, att kunna få tillgång till ett praktiskt och användbart stöd i olika situationer såväl under projektets förarbete som start-, genomförande- och avslutsfaser.

Dessutom har vi noterat att stöd behövs vid:

- Beställning av projekt
- Framtagning av projektbeskrivningar
- Beslutshantering
- Målbekräftelse

Vi vet också att traditionella kunskapsstöd som litteratur och projekthandböcker alltför ofta samlar damm i bokhyllan.

Med – Projecticon PKS - ProjektKunskapsStöd på Internet har Du alltid tillgång till ett uppdaterat stöd anpassat till din egen situation.

Redan nu används stödet inom bl a Volvo Construction Equipment och HildingAnders, Unibet och Cardo och många användare mindre företag och organisationer både i Sverige och utomlands.

Varför ett kunskapsstöd

Det Du uppnår med kunskapsstödet är tillgänglighet till användbar, uppdaterad kunskap när Du behöver den t ex

- Under startarbetet för att ta fram Projektdirektivet/Beställningen
- Under genomförandet för att kunna följa upp projektarbetet
- För att få ett beslutsstöd vid en beslutspunkt.
- När du vill bekräfta måluppfyllelsen

Både vi och Du vet av erfarenhet att det krävs betydligt mer för att lyckas med projekt och uppnå de uppställda effektmålen än att ha duktiga projektledare och projektmedarbetare.

Projekt innebär samverkan inom och mellan organisationer och grupper, men ytterst handlar det om samverkan mellan människor som förstår varandra och har en gemensam projektkultur.

Vårt kunskapsstöd ger möjlighet till betydligt bättre samverkansformer och bättre förutsättningar för att bygga en projektkultur och att nå ökad måluppfyllelse i det enskilda projektet.

Tack vare att Du som beställare är tydlig gentemot och i Din organisation uppnår ni:

- Klara realistiska förutsättningar för varje projekt
- Gemensam måluppfattning och faktiskt också ta sig till samma mål
- Tydliga roller och klar rollfördelning
- Samma grundföreställning om arbetsgången i ett projekt

Grundelementen för att etablera en projektkultur finns lättillgängliga i PKS.

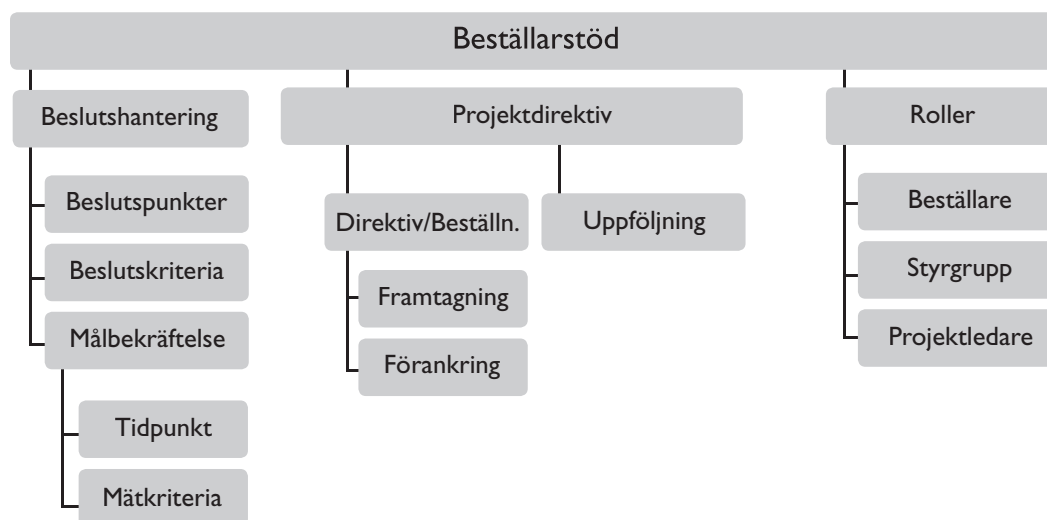
Kunskapsstödet

Vare sig Du arbetar med projekt som har ett enklare flöde där projektdirektivet utgör förutsättningarna för en projektstartsfas med projektledaren som ansvarig eller ett mer avancerat flöde där initiering och start är nedbrutet i två faser dels en projektbeställningsfas dels en projektbeskrivningsfas är stödet upplagt på samma sätt och användbart för Dig.

Stödet finns tillgängligt på både svenska och engelska.

Kunskapen

Följande element utgör byggstenarna vid beställningen av ett projekt enligt Projecticon-modellen. Vid klick på varje element erhålls en användbar beskrivning som Du kan tillämpa direkt eller anpassa till Ditt eget behov.



Du identifierar den aktuella situationen i beställningsarbetet från ledningsbeslut till målbekräftelse över aktiviteter och etappmål till den detaljeringsgrad du vill ha samt klickar på det aktuella elementet för att få exakt det stöd du behöver för att kunna hantera situationen.

I den definierade situationen har Du tillgång till den kunskap som behövs i form av textbeskrivningar med instruktioner hur du skall hantera den aktuella situationen, mallar, checklistor, råd och tips samt exempel och stödjande presentationsmaterial. Vi utvecklar materialet kontinuerligt.

Allt material kan skrivas ut, e-postas och sparas på den egna datorn. Mallar kan fyllas i och sparas.

Tillgängligheten

Kunskapsstödet erbjuds över Internet men kan också installeras på Ert Intranät om så önskas.

All kommunikation sker på ett mycket säkert sätt över Internet med hjälp av en elektronisk identitetshandling, ett så kallat certifikat som uppfyller EU krav för säker elektronisk dokumentöverföring.

Länkar till egna befintliga dokument på Intranät i html-format kan skapas om så önskas.

Anpassningar

Om så önskas kan kunskapsstödet anpassas till Din egen projektmiljö och det projektflyde som kanske redan finns etablerat.

Projektmodellen kan ytterligare förfinas för olika typer av projekt, och därmed bli ett vassare verktyg i det enskilda projektet.

Kostnad

- Enskild licens
I 850:- exkl.moms
Ett års abonnemang

Kvalitetssäkring i projekt

Då ni kommer i kontakt med projekt och har frågor kan vi erbjuda kvalitetssäkring i projekt antingen man tillhör beställare, styrgrupp eller är projektledare. Vi stödjer er med rådgivning för att kvalitetssäkra arbetet i projektet.

Upplägg kvalitetssäkring

Beställning

- Projektbeställning
- Organisation
- Mål
- Bemanning
- Projektdirektiv
- Ekonomi- tidsramar

Stöd vid projektstart

- Dokumentation
- Planering
- Agerande
- Projektbeskrivning
- Riskanalys

Stöd vid projektgenomförande

- Möten
- Avvikelsesrapporter
- Löpande aktiviteter
- Tidsredovisning

Stöd vid projektavslut

- Tid
- Aktiviteter
- Ekonomi
- Målverifiering

Projektrevision

Vi reviderar pågående projekt och föreslår eventuella förbättringar samt kan medverka vid etableringen av dessa.

Upplägg för projektrevision

Datainsamling

Vi utgår i från befintlig dokumentation samt intervjuer och/eller enkäter med projektets medarbetare och intressenter. Vi belyser projektet utifrån dessa olika aspekter:

- Bakgrund
- Mål
- Omfattning och avgränsningar
- Prioritet
- Risker
- Ekonomi
- Finansiering
- Tid- och resursplanering
- Organisation och roller
- Ledarskap
- Samverkan med beställaren
- Kommunikation och information
- Dokumentation
- Möten

Bearbetning och analys

Bearbetning och analys av de dokument som har samlats in samt av intervjumaterial och eller enkäter som samlats in.

Rapport

Vi sammanställer en rapport med vår syn på projektarbetet och förslag på eventuella förändringar.

Presentation och åtgärder

Analysrapporten och de åtgärder som föreslås presenteras för projektets medlemmar och intressenter.

Åtgärderna sammanställs till ett program som i nästa fas inarbetas och gör att den eventuella återstarten blir smidig.

Återstart

Sista fasen i projektrevisionen är mycket viktig för det fortsatta projektet, det är här som åtgärderna förankras och en gemensam syn på projekt etableras. Antingen avslutas projektet eller återstartas det.

Det är viktigt att ett eventuellt avslut blir tydligt och att erfarenheter tas till vara samt att projektorganisationen avvecklas på ett tydligt sätt för alla inblandade. Återstarten genomförs under ett 2-3 dagar långt seminarium med alla berörda intressenter.

Omfattning och innehåll kan liknas vid en normal projektstart med fokusering framåt och en aktiv medverkan av samtliga deltagare

Genomförande

För att kunna genomföra en bra revision krävs ett öppet och ärligt samspel mellan oss och er organisation. Som alltid i våra uppdrag iakttar vi fullständig sekretess och diskretion kring er verksamhet.

Exempel på tid för genomförande

Tid för genomförande kan skilja sig beroende på komplexitet och storlek på projekten som skall utvärderas.

- Datainsamling - 2 dagar
- Analys- 2 dagar
- Rapport- 1-2 dagar
- Presentation och åtgärder - 1 dag
- Återstart - 2-3 dagar

Projektutvärdering

Projektutvärderingen skall ge företagsledning, projektchefer, projektledare och projektmedarbetare en tydlig bild av den befintliga projekthanteringsens fördelar och eventuella brister som underlag för förändringar och förbättringar vad avser projektportföljen och den enskilda projekthanteringen.

Upplägg för projektutvärdering

Datainsamling

Vid insamlingen av data behöver vi tillgång till befintliga projektinstruktioner, dokument från representativa projektet, vidare så arbetar vi med intervjuer av projektens medarbetare och intressenter. Dokumenten som vi ser över omfattar:

- Projektinstruktioner
- Lathundar för projekt
- Mallar
- Arbetsmodeller
- Organisationsplaner
- Projektbeställningar
- Projektbeskrivningar och planer
- Bakgrund
- Mål
- Omfattning och avgränsningar
- Prioritet
- Risker
- Ekonomi
- Finansiering
- Tid- och resursplanering
- Organisation och roller
- Ledarskap
- Samverkan med beställaren
- Kommunikation och information
- Dokumentation
- Möten

Bearbetning och analys

Bearbetning och analys av de dokument som har samlats in samt av intervjumaterial och eller enkäter som samlats in.

Rapport

Vi sammanställer en rapport med vår syn på projektarbetet och förslag på eventuella förändringar.

Presentation och åtgärder

Rapporten av analysen och de åtgärder som föreslås presenteras för organisationen allt detta i samarbete med er.

Åtgärderna sammanställs till ett program som i nästa fas inarbetas och gör att nästa projektgenomförande blir smidigt.

Etablera nya rutiner och synsätt

Det sista steget i en framgångsrik utvärdering är att etablera det förändrade/förbättrade arbetssättet i organisationen kring projekthantering. Om det uppkommer behov av förändring vid analysen är denna fas viktig för att etablera ett gemensamt syn- och arbetssätt hos projektorganisationen.

Vi erbjuder ett aktivt stöd för kommande projektstarter för att säkerställa att etableringen av det nya arbetssättet. Omfattning och uppläggning bestäms i samråd med er.

Genomförande

För att kunna genomföra en bra utvärdering krävs ett öppet och ärligt samspel mellan oss och er organisation. Som alltid i våra uppdrag iakttar vi fullständig sekretess och diskretion kring er verksamhet.

Exempel på tid för genomförande

Tid för genomförande kan skilja sig beroende på komplexitet och storlek på projekten som skall utvärderas.

- Datasamling - 2 dagar per projekt
- Analys- 1-2 dagar per projekt
- Rapport- 1-2 dagar
- Presentation och åtgärder - 1-2 dagar

Tidsrevision

Denna typ av utvärdering ger en bild på hur företaget disponerar pengar och tid, i och med en bild av planerad och faktisk genomförandetid i projekten. När tidsrevisionen skett ger vi förslag på åtgärder på hur företaget kan tjäna mer pengar.

Upplägg för tidsrevision

Insamling av data

- Tidsrapporter
- Tidsskattningar
- Resursbehovsunderlag
- Underlag för avtal (fasta eller löpande)
- Intervjuer

Analys

- Tidsskattningar
- Påverkan på organisationen

Förbättringsrapport

- Åtgärdsförslag
positiv och negativ inverkan på
organisationen
- Projektintressenternas beteende

Presentation

- Förbättringsförslag
- Förslag på fortsatt arbete

Exempel på tid för genomförande

Tid för genomförande kan skilja sig beroende på komplexitet och storlek på projekten som skall utvärderas.

- Insamling av data- 1 dag per projekt
- Analys - 2 dagar per projekt
- Förbättringsrapport - 1 dag per projekt
- Presentation - 1 dag

Utbildningsdag PKS intern

Innehållet fokuseras på en genomgång av PKS-hanteringen samt metodiken för en effektiv projekthantering så att ni snabbare kan få en bra grund att stå på. Det medför även att det gemensamma språket angående projekt blir gemensamt och det skapar ett engagemang i frågor gällande projekt. Denna utbildning genomförs med fördel i samband med projektstart.

Upplägg för utbildningsdag

Pass 1

- | | |
|---|--|
| <ul style="list-style-type: none"> ■ Vanliga fallgropar ■ PKS-grunder <ul style="list-style-type: none"> Viktiga faktorer, nyckelbegrepp Fördelar Nackdelarna | <ul style="list-style-type: none"> ■ Presentation av PKS <ul style="list-style-type: none"> Huvuddelar i projektet Förberedelser Genomförande Avslut ■ Lämpligt projektexempel <ul style="list-style-type: none"> Genomgång |
|---|--|

Pass 2

- | | |
|---|--|
| <ul style="list-style-type: none"> ■ Beställning/Startfas- Planering av projektet <ul style="list-style-type: none"> Roller och ansvar Arbetssteg Underlag | <ul style="list-style-type: none"> Etappmål Beslutspunkt |
|---|--|

Pass 3

- | | |
|--|---|
| <ul style="list-style-type: none"> ■ Genomförande <ul style="list-style-type: none"> Kickoff Startmöte Genomförande Etappmål Beslutspunkt | <ul style="list-style-type: none"> ■ Avslut <ul style="list-style-type: none"> Målverifiering Rapport Genomförande Etappmål Beslutspunkt |
|--|---|

Pass 4

- | | |
|---|---|
| <ul style="list-style-type: none"> ■ Support PKS - Aktiviteter <ul style="list-style-type: none"> Målformulering | <ul style="list-style-type: none"> ■ Dagligt dokumentstöd <ul style="list-style-type: none"> PKS Planeringsstöd |
|---|---|

Utbildningsmaterial

- Utbildningspärm
 - Exempel
 - Presentationsmaterial

Anpassningar av utbildningsdag

- Ett projekt som utgångspunkt för dagen
 - Avslutat projekt
 - Pågående projekt
 - Etablering av ett projekt
- Dokumentation från företagets projekt för att visa vilka som ingår i respektive del i PKS.

PKS utbildningsdag extern

Utbildningsdag för PKS- ProjektKunskapsStöd innehåller en genomgång av PKS samt de faser som finns i metodiken så att användare kan snabbare få en bra grund att stå på. Det medför även att det gemensamma språket angående projekt blir gemensamt och det skapar ett engagemang i frågor gällande projekt.

Upplägg för utbildningsdag

Pass 1

- | | |
|---|---|
| <ul style="list-style-type: none"> ■ Vanliga fallgropar ■ Grundtanken med PKS <ul style="list-style-type: none"> Viktiga faktorer, nyckelbegrepp Fördelar Nackdelarna | <ul style="list-style-type: none"> ■ Presentation av PKS <ul style="list-style-type: none"> Förstudie Förberedelser Genomförande Avslut ■ Lämpligt projektexempel <ul style="list-style-type: none"> Genomgång |
|---|---|

Pass 2

- | | |
|---|---|
| <ul style="list-style-type: none"> ■ Förberedelser - Planering av projektet <ul style="list-style-type: none"> Målformulering Projektbeskrivning Risikanalys | <ul style="list-style-type: none"> Resursplanering Tidsplanering WBS |
|---|---|

Pass 3

- | | |
|--|--|
| <ul style="list-style-type: none"> ■ Genomförande - Aktiviteter <ul style="list-style-type: none"> Målformulering | <ul style="list-style-type: none"> ■ Avslut- Målverifiering |
|--|--|

Pass 4

- | | |
|---|---|
| <ul style="list-style-type: none"> ■ Support PKS - Aktiviteter <ul style="list-style-type: none"> Målformulering | <ul style="list-style-type: none"> ■ Dagligt dokumentstöd <ul style="list-style-type: none"> PKS Planeringsstöd |
|---|---|

Utbildningsmaterial

- Utbildningspärm
 - Exempel
 - Presentationsmaterial

- PKS
 - Användarlicens

Projektutbildningar

Utbildningsmål

Varje projektmedarbetare oberoende av roll i projektet känna sig säkert i den tilldelade rollen och kunna agera på ett tydligt sätt i olika projektsituationer.

Var och en skall kunna uppfylla de förväntningar som finns och själv kunna uttrycka sina förväntningar på sina projektmedarbetare. Detta ger mod i projektarbetet.

Varje medarbetare i ett projekt skall också kunna identifiera behovet av stöd och metoder samt kunna hantera dessa. Detta betyder också att varje individ skall vara beredd att ikläda sig olika roller i olika projekt med samma kunskapsnivå och förståelse.

Erfarenhet av utbildning

Vår medarbetare Per Rejving har i mer än 25 år framgångsrikt utbildat över 14 000 beställare, projektledare, medarbetare och linjechefer i många olika företag och organisationer både i Sverige och internationellt. Vår utbildning baseras på Projecticon-modellen men kan även anpassas efter andra modeller och specifika projektmiljöer samt till deltagarnas specifika krav.

Våra utbildningar ger

- Utveckling av varje medarbetares säkerhet och kompetens i sin roll
- Metodutbildning och samverkansträning
- Praktiskt stöd till medarbetare på alla nivåer i projektorganisationen

Utbildningarna

Ger deltagarna ett strukturerat sätt att tänka i olika projektsituationer för att bättre lyckas med sina projekt.

En genomgång av hur projektmedarbetare ska tänka på för att lyckas i sina projekt.

Utbildningen bygger på praktiska övningar för att omedelbart kunna tillämpa de nya kunskaperna i sina projekt för att säkerställa mål och kvalitet. De praktiska fallen hämtas från organisationen och är från faser i projektet som är kritiska och behöver stöd i det fortsatta arbetet.

Metodikutbildningarna kan genomföras med Projecticon-modellen som bas eller om organisationen har egen modell anpassas till denna.

Utbildningsalternativ

3 dagarsutbildning

- Metodik (PKS) och ledarskap i projekt
 - Projektledare och projektmedarbetare genomgår en metodikutbildning för att få en gemensam plattform att stå på i sitt projekt.
 - Utbildningen är praktisk utformad genom att ett antal skarpa projekt från organisationen används som praktikfall och relateras till:
 - Beställning
 - Projektstart
 - Genomförande
 - Avslut
 - Belyser de olika rollerna i projektet hur de ska agera samt vilket ansvar/befogenheter dessa har.
 - Beställare
 - Styrgrupp
 - Projektledare
 - Projektmedarbetare
 - Belyser hur projektorganisationen samverkar med basorganisationen för att driva sina projekt.
 - Tvårorganisatoriskt
 - Med olika samverkanspartners
 - Projektteori för hur projekt ska drivas i organisationen tex:
 - Fallgropar i projekt
 - Grundläggande teori för projektledning
 - Teori anpassad efter organisationens kunskapsnivå

I dags metodikutbildningar samt beställarutbildning

- Metodik (PKS eller organisationens egna metodik)
 - Genomgång i projektmetodik för projektmedarbetare.
 - Praktisk genomgång av hur metodiken fungerar för olika intressenter i projektet.
 - Praktiska övningar på kritiska skeden i projektet för att säkerställa kvalitet och måluppfyllelse.
- Beställare
 - Beställare av projekt får en grundlig genomgång för hur tydligheten i en beställning och beslutshandling påverkar utfallet i projektet.
 - Framtagning av styrande dokument samt bemanning av projekt.
 - Utbildningen är praktisk upplagd för att få deltagarna att arbeta med ett framgångsrikt arbetssätt.
 - Övningar:
 - Ta fram projektdirektiv för att säkerställa kvalitet i projektet.
 - Identifiera kompetenskrav för styrgruppsmedarbetare och projektledare
 - Bemanna projektet med rätt projektledare.
 - Beställarrollen under start-genomförande-avslut.

Kontakt

Effektiv projektkonsult

■ Henrik Andersson

Tel. 0739-80 16 12
E-post. henrik@effektivprojektkonsult.se

■ Kajsa Sandberg

Tel. 0704-15 43 34
E-post. kajsa@effektivprojektkonsult.se

■ Jesper Ramlöv

Tel. 0707-48 29 11
E-post. jesper@effektivprojektkonsult.se

Projecticon

■ Stefan Käck

Tel. 0735-31 00 57
E-post. stefan@projecticon.se

■ Per Rejving

Tel. 0735-10 43 01
E-post. per@projecticon.se

■ Nilla Käck

Tel. 0735-32 00 57
E-post. nilla@projecticon.se

För framgångsrik projektkultur..

www.aktivprojektkonsult.se

www.projecticon.se